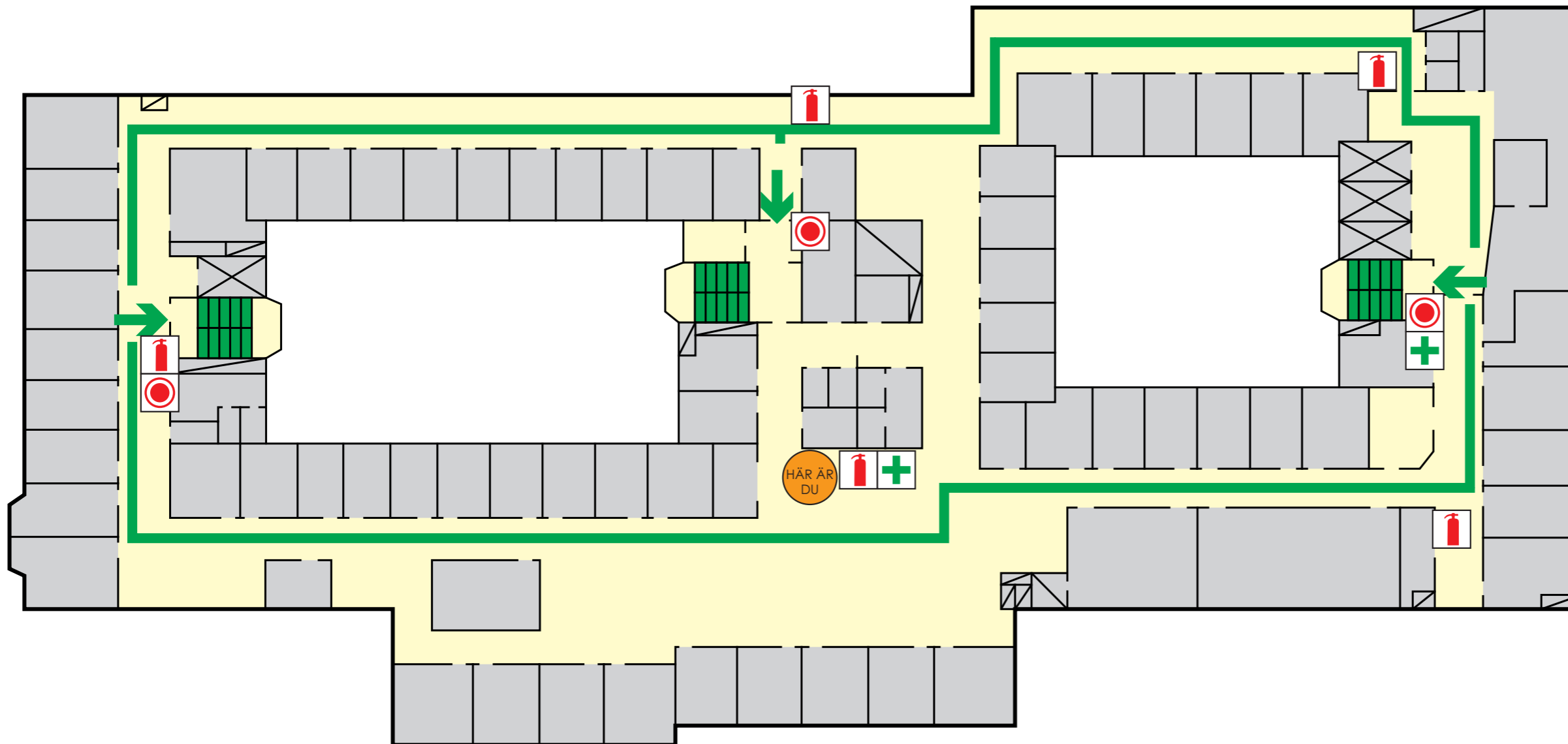


UTRYMNINGSPLAN

EVACUATION PLAN

Försäkringsbolaget AB

Plan 2



VID BRAND ELLER FARA

RÄDDA först dem som är i uppenbar fara.

LARMA räddningstjänsten, ring: **112**. Meddela var det brinner, om det finns inneslängda människor och vem som ringer.

VARNA övriga som hotas av faran.

SLÄCK branden om det bedöms som möjligt.

UTRYM följ skyltar och utrymningsplanen. Använd inte hissar. Bege er till återsamlingsplatsen som är:

Sturegatan 2

IN CASE OF FIRE

RESCUE first those who are in immediate danger.

CALL fire department. By telephone: **112**. Tell them your name, location of the fire and if anyone is trapped.

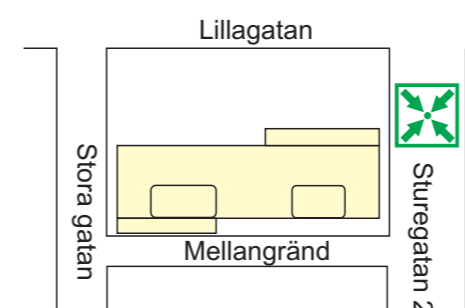
WARN all those exposed to the danger.


EXTINGUISH the fire, if considered possible.

EVACUATE follow the signs and the evacuation plan. Do not use elevators. Proceed to the assembly point:


Sturegatan 2


SITUATIONSPLAN





 Tavlans plats
Position of the board

 Utrymningsväg
Escape route

 Återsamlingsplats
Reassembly location

 Handbrandsläckare
Fire extinguisher

 Brandlarmsknapp
Fire alarm switch

 Första hjälpen
First Aid

Wretlings
SÄKERHETSKONSULT Lars Wretling AB

08-759 67 78
info@wretlings.se
www.wretlings.se